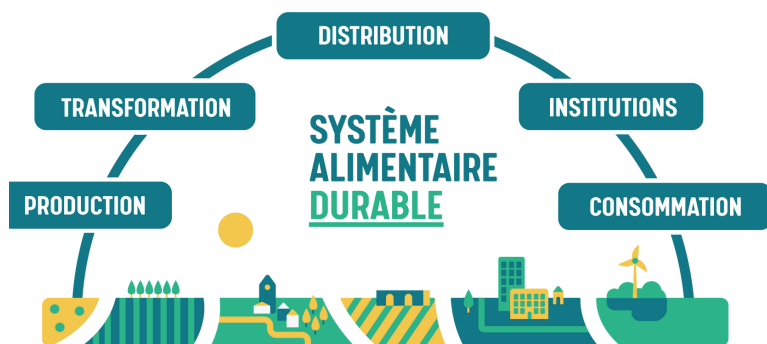


Collectif

CRÉALIM

COLLECTIF DES CEINTURES ET RÉSEAUX ALIMENTAIRES EN BELGIQUE FRANCOPHONE

Le collectif **fédère** et **représente** les ceintures & réseaux alimentaires, agissant comme des **acteurs clés de l'animation territoriale**. Il **favorise** un système alimentaire résilient, local & durable, et il **implique** tous les **acteurs** de la filière dans une économie **solidaire & inclusive**.



www.collectifcrealim.be

LES MISSIONS DES CEINTURES



L'animation
territoriale



La structuration et
l'animation de filières
alimentaires



La sensibilisation et
la communication
vers le public



L'information et
l'orientation des
entreprises



La capitalisation des
expériences et
expertises

CONTACTS



La ceinture alimentaire Charleroi métropole (CACM)

www.ceinturealimentaire.be | info@ceinturealimentaire.be



Le réseau aliment-terre de l'arrondissement de Verviers (RATaV)

www.ratav.org | info@ratav.org



La ceinture aliment-terre liégeoise (CATL)

www.catl.be | info@catl.be



La ceinture alimentaire namuroise (CAN)

www.ceinturealimentairenamuroise.be |
info@ceinturealimentairenamuroise.be



La ceinture alimentaire du Tournais (CAT)

www.ceinture-alimentaire-tournais.com |
ceinture.alimentaire.tournais@gmail.com

La bretelle alimentaire du Luxembourg (BAL)

alimentationdurable@province.luxembourg.be